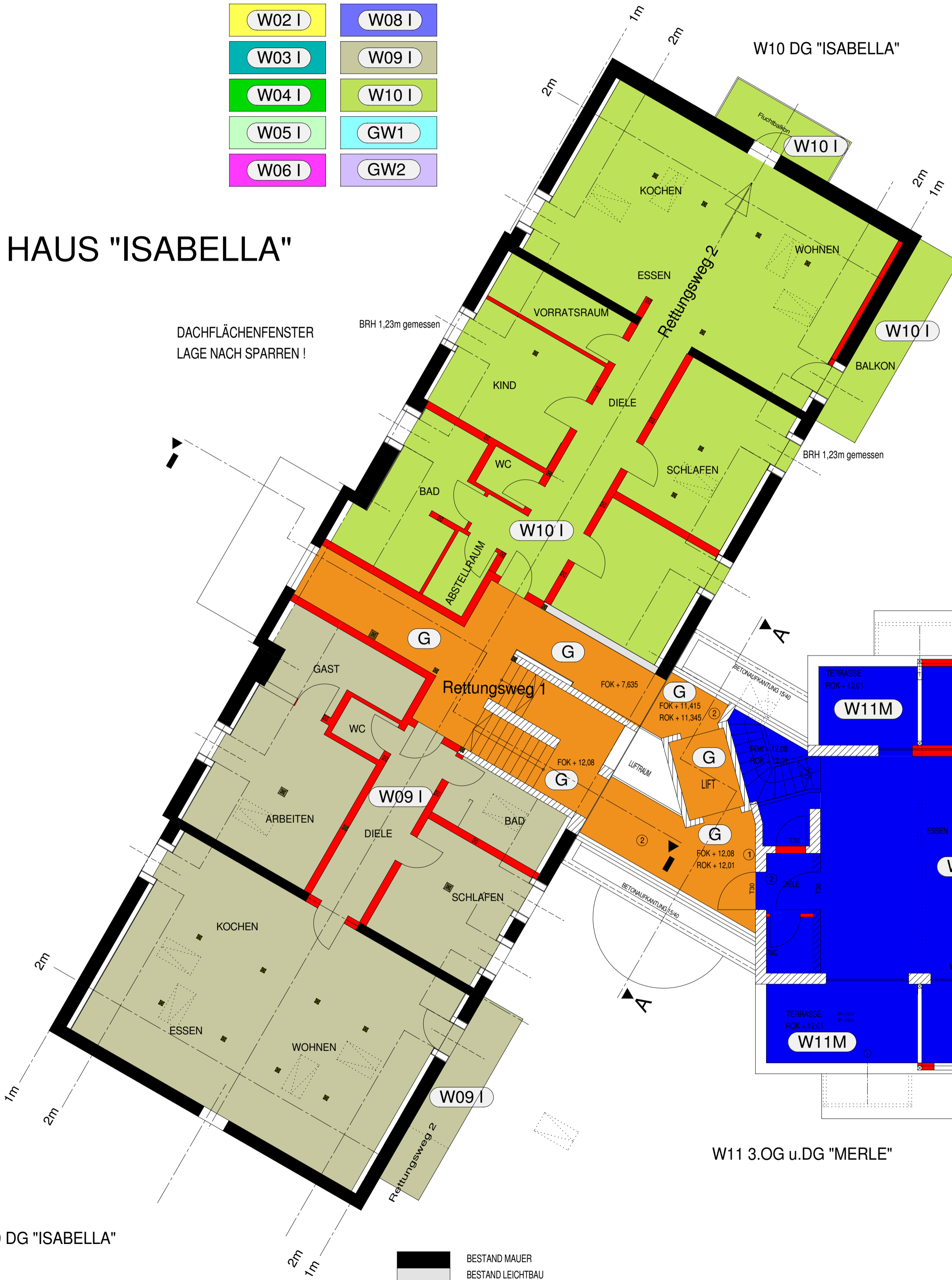


KLINIKUMNUTZUNG "PRINZ VON PREUSSEN"

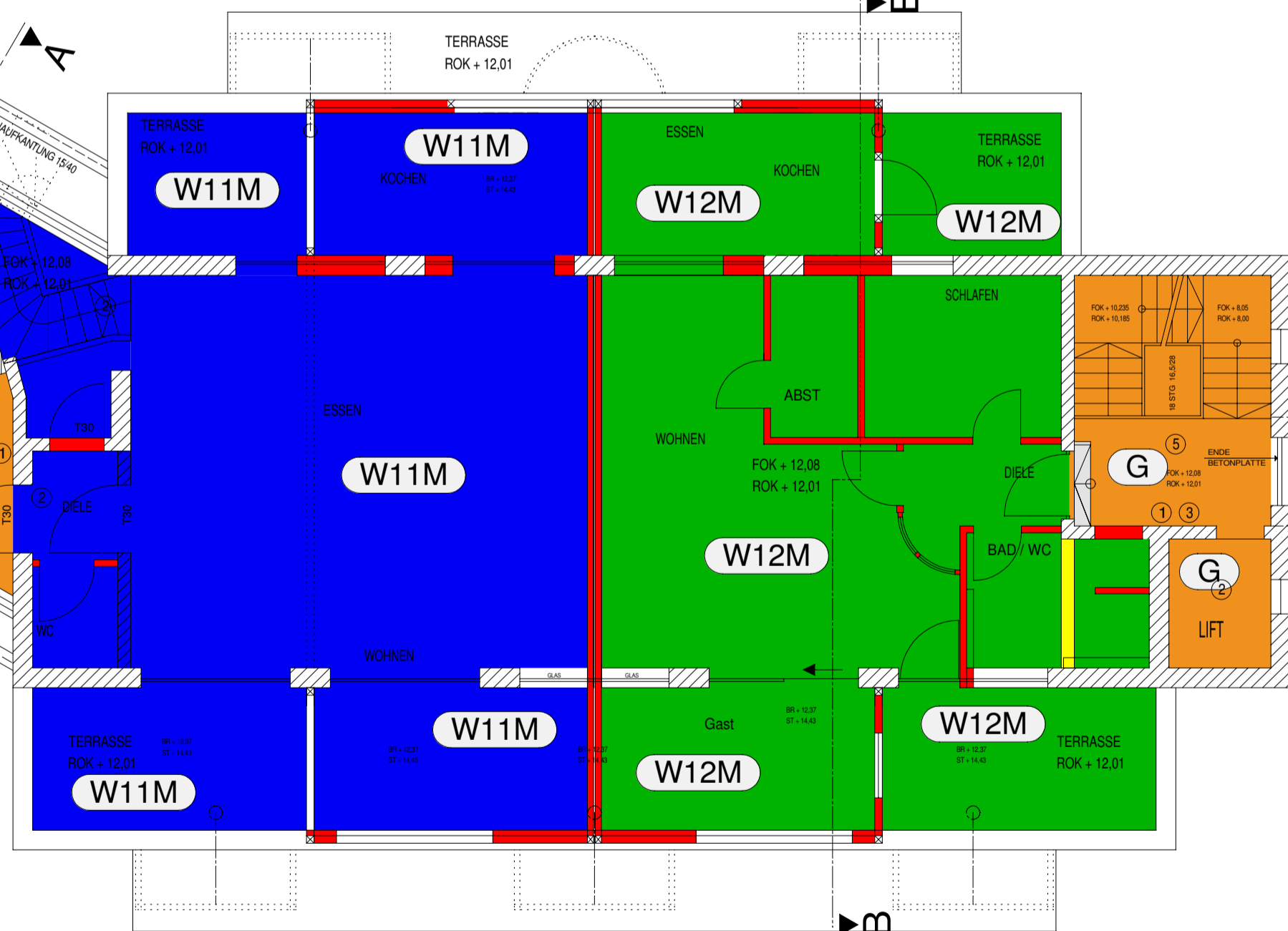
G	W01 I	W07 I
W02 I	W08 I	
W03 I	W09 I	
W04 I	W10 I	
W05 I	GW1	
W06 I	GW2	

HAUS "ISABELLA"

DACHFLÄCHENFENSTER
LAGE NACH SPARREN!



W01M	W07M
W02M	W08M
W03M	W09M
W04M	W10M
G	W11M
snr stell.	W12M
W06M	W12M



W11 3.OG u.DG "MERLE"

W12 DG "MERLE"

ALLE TRAGENDE BAUTEILE F 90-A
ALLE RAUMTRENNWÄNDE F 90- AB
ALLE ABGEHÄNGTEN DECKEN F 30-A
TRAGENDE DACHKONSTRUKTION IN F 30- B

- 1 WANDHYDRANT AN NASSSTEGLEITUNG
- 2 RAUCHMELDER ZUR BRANDMELDE- ZENTRALE IM HAUS SACHSENHOF
- 3 BEDIENTUNG FÜR RAUCHABZUGSÖFFNUNG
- 5 RAUCHABZUGSÖFFNUNG

W9 DG "ISABELLA"

	BESTAND MAUER
	BESTAND LEICHTBAU
	ABRISS
	NEUBAU

DACHGESCHOSS EBENE I HAUS "MERLE"

